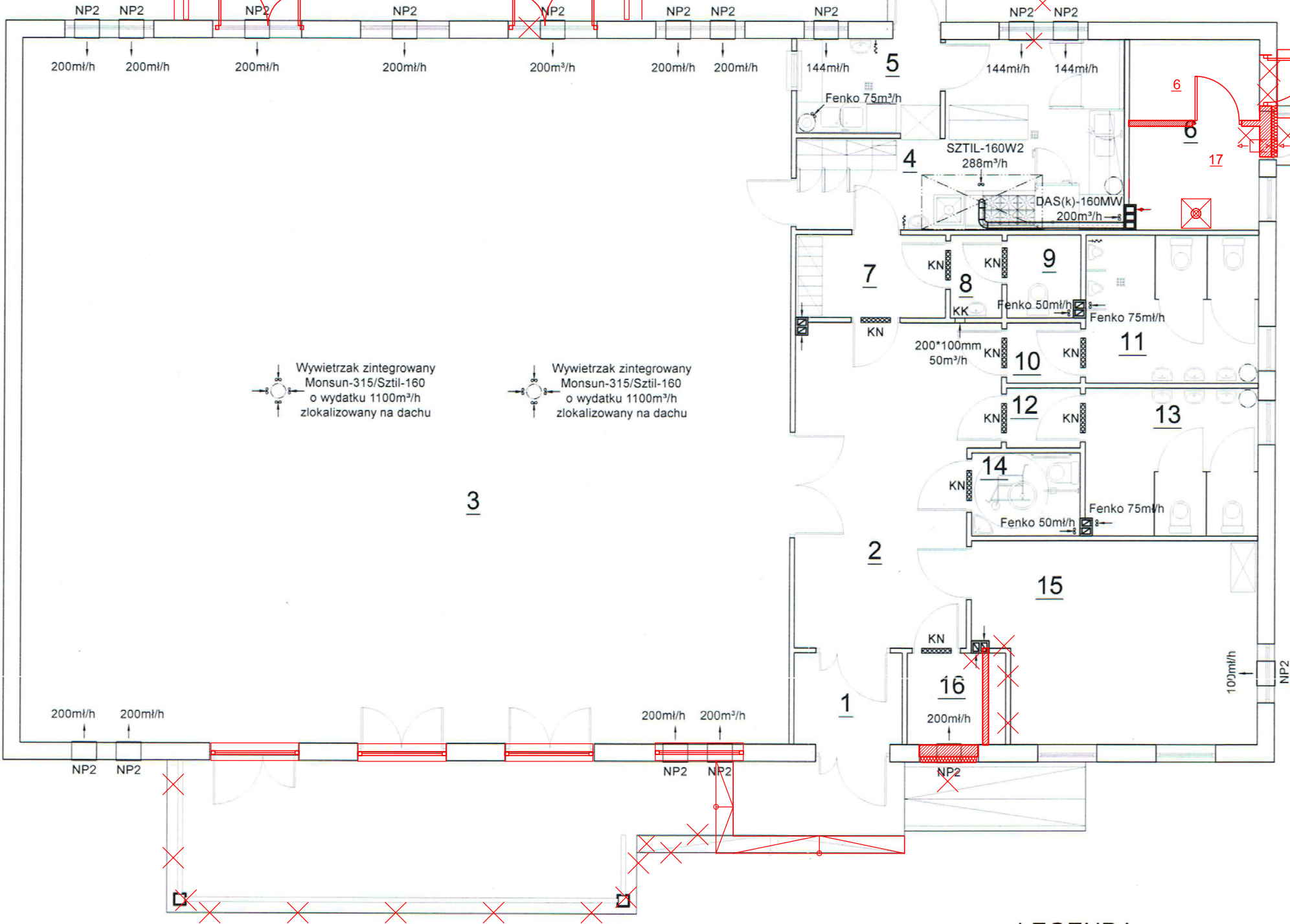


RZUT PRZYZIEMIA - INSTALACJA WENTYLACJI
Skala 1:100



PRACOWNIA PROJEKTOWA
arch. Justyna Turlínska-Górný
EGZEMPLARZ ORYGINALNY

UWAGA:
ZMIANY W PROJEKCIE OZNACZONO KOLOREM CZERWONYM.

Bilans powierzchni			
Nr	Nazwa pomieszczenia	Pow. netto [m2]	Posadzka
1	Sieñ	4,17	Wykładzina rulonowaDLW
2	Komunikacja	24,57	Wykładzina rulonowaDLW
3	Świetlica	225,30	Wykładzina rulonowaDLW
4	Kuchnia	19,63	Gres
5	Zmywalnia naczyñ	5,69	Gres
6	Magazyn podręczny	10,34	Gres
7	Pomieszczenie obsługi	4,72	Gres
8	Przedsionek	2,10	Terakota
9	WC obsługi	2,47	Terakota
10	Przedsionek	1,77	Terakota
11	WC męskie	10,53	Terakota
12	Przedsionek	1,80	Terakota
13	WC damskie	10,55	Terakota
14	WC niepełnosprawnych	3,69	Terakota
15	Biuro	22,72	Wykładzina rulonowaDLW
16	Szatnia	3,83	Wykładzina rulonowaDLW
Razem powierzchnia netto (Pn):		353,88	

ZESTAWIENIE POWIERZCHNI WG RZUTU PRZYZIEMIA - RYS A-2

LEGENDA:

KN - Kratka wentylacyjna w drzwiach, minimalna powierzchnia otworu 220 cm, - rozmieszczenie zgodnie z częścią graficzną
NP2 - Nawiewnik podokienny/nadokienny NP2
KK - Kratka kontaktowa w ścianie

JT DESIGN & PROJEKT arch. Justyna Turlínska-Górný tel. kom. 0 509 093 621 Nieżywiec 104 tel. kom. 0 605 835 076 77-300 Człuchów e-mail: jt-projekt@wp.pl		
Obiekt: Adres:	ŚWIETLICA WIEJSKA SW-01B	Skala 1:100
Nazwa rysunku:	RZUT PRZYZIEMIA - INSTALACJA WENTYLACJI	Rys. nr S-3
Autor opracowania:	Imię i Nazwisko uprawnienia	Data Podpis
Instalacje sanitarne	mgr inż. MIROSŁAWA PILARSKA Upr. bud. nr 472/68 do projektowania w specjalności arch., konstr.-budowl. i instalacyjnej	15.11.2014r.
Adaptujący:	Imię i Nazwisko uprawnienia	Data Podpis
Instalacje sanitarne		
Sprawdzający:	Imię i Nazwisko uprawnienia	Data Podpis
Instalacje sanitarne		